
Passos per donar-se d'alta i sol·licitar un tràmit a través de la Plataforma E-tràmites

PASSOS PREVIS PER A PODER ACCEDIR A LA PLATAFORMA E-TRÀMITES

- ✚ **Caldrà estar previament autoritzat a la plataforma i cada autoritzat ha de disposar d'un certificat digital.**

- ✚ **Com em puc autoritzar?**
 - Descarregar el document d'autoritzacions i registre de signatures en aquest [enllaç](#).
 - Emplenar i signar tant per la persona responsable de l'empresa que autoritza les signatures com per les persones a les quals s'autoritza a signar i sol·licitar els tràmits.
 - Preparar còpia de la escriptures de poders o nomenament del càrrec vigent i còpia de DNI de totes les persones que signen el document.
 - Enviar tota la documentació escanejada a sac@cambrabcn.org o a la vostra oficina habitual de tramitació: [enllaç llistat oficines](#), indicant a l'assumpte "formulari de registre de signatures".
 - Procedirem a donar-vos d'alta a la plataforma online, i us confirmarem que l'alta està gestionada per correu electrònic perquè pugueu començar a sol·licitar els tràmits.

- ✚ **Com puc obtenir un certificat digital si no en dispo?**
 - Es pot sol·licitar en aquest [enllaç](#).
 - Tots els certificats expedits per una entitat certificadora reconeguda són acceptats per la plataforma: CAMERFIRMA, FNMT-RCM, etc. El DNI electrònic no és vàlid.

PASSOS PER A SOL·LICITAR UN TRÀMIT

1. ACCEDIR AL WEB DE LA CAMBRA - TRÀMITS PER A LA INTERNACIONALITZACIÓ

- ✚ **Certificats d'origen:** [Enllaç](#)
A l'apartat **1. Sol·licitud online** hi ha 2 links:
 - Per a sol·licitar un Certificat d'Origen: [Accés a la plataforma e-tramites amb certificat digital](#)
 - Per accedir a la bústia d'entrada dels seus tràmits: [Accés als teus tràmits](#)

Recomanem descarregar les guies sobre el funcionament de l'eina que trobareu al mateix apartat: [Manual de usuario Certificado de Origen Digital](#) i [Manual de usuario portal de verificación](#).

- ✚ **Legalització documents comercials:** [Enllaç](#)
A l'apartat **1. Sol·licitud online** hi ha 2 links:
 - Per a sol·licitar una legalització: [Legalització de documents amb certificat digital](#)
 - Per accedir a la bústia d'entrada dels seus tràmits: [Accés als teus tràmits](#)

Recomanem descarregar les guies sobre el funcionament de l'eina que trobareu al mateix apartat: [Manual de usuario Certificado de Origen Digital](#) i [Manual de usuario portal de verificación](#).

2. ACCEDIR A LA PLATAFORMA E-TRÁMITES

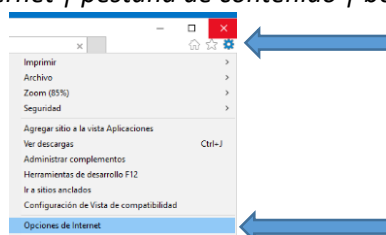
UNA VEGADA S'ACCEDEIX A L'ENLLAÇ PER SOL·LICITAR UN CERTIFICAT D'ORIGEN O UNA LEGALITZACIÓ DE DOCUMENT COMERCIAL

- Prémer el botó ACCEDER i escollir el certificat digital de la persona autoritzada.

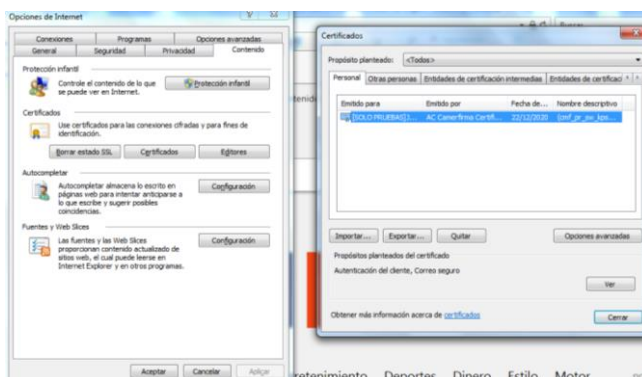


- Si es genera alguna incidència:

- Comprovar que teniu el certificat digital correctament instal·lat a l'ordinador. Ho podeu verificar des del Navegador EXPLORER a l'apartat: *Herramientas | opciones de Internet | pestaña de contenido | botón certificados.*



A la pestanya "personal" de la finestra de "certificados" ha d'aparèixer un certificat vàlid i vigent:



- Comprovar que s'accedeix amb un certificat digital vàlid, a nom d'un representant autoritzat a la plataforma.
- Comprovar que s'accedeix a través d'un sistema operatiu, navegador i versió de Java acceptat (us apareix en pantalla al accedir a la plataforma, veure imatge de sota)



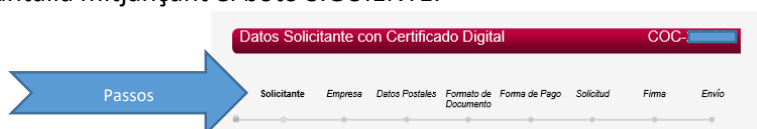
- Consultar els tutorials de resolució d'incidències que trobareu a la part inferior del botó ACCEDER
 - Cómo comprobar los certificados instalados (Microsoft Internet Explorer). <https://youtu.be/3--yq5T1HfA>
 - Cómo comprobar que Java está instalado en el equipo. <https://youtu.be/82R8vBkSjIM>
 - Cómo comprobar el componente de identificación y firma (Microsoft Internet Explorer). <https://youtu.be/kzvSmJkFYEo>
- Revisar les opcions habilitades del vostre navegador. Intentar accedir amb un navegador diferent. Internet Explorer i Firefox solen tenir unes mesures de seguretat menys restrictives que Google Chrome.

3. INICIAR UN TRÀMIT

3.1 CERTIFICAT D'ORIGEN



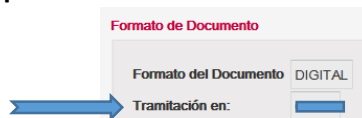
- Si és la primera vegada que accediu, caldrà complimentar tots els passos per tal d'introduir, entre d'altres, la informació de l'empresa i la oficina habitual de tramitació. Anireu avançant de pantalla mitjançant el botó SIGUIENTE.



- Si ja heu realitzat altres tràmits, us apareixerà una pantalla amb el resum de les vostres dades:

Resumen de Datos de Representación

- Verificar que totes les dades que hi figuren són correctes
- **Verificar a l'apartat FORMATO DEL DOCUMENTO que està associat a la oficina de tramitació que us pertoca.**



- Si les dades són correctes, prémer el botó "**Continuar sin modificar**" i us remetrà directament al pas: SOLICITUD. Complimentar, Firmar, revisar i finalitzar tràmit.

Si cal realitzar alguna modificació, escollir la opció "**Modificar datos**".

Important al complimentar els certificats d'origen

- **Recomanem teclejar la informació.** Fer un copiar i enganxar del text des d'un altre document, pot provocar que no es copii correctament la informació degut a que hi ha paràmetres/tabuladors/salts de línia assignats que no detecta l'ull humà. Conseqüentment no es genera i valida el document correctament.
- **País d'origen de l'expedidor (casella 1 del certificat d'origen)**
 - Si voleu que aparegui el **país** a la casella **1. Expedidor** del certificat d'origen (nom i adreça de l'expedidor), caldrà que ho introduïu manualment al camp PROVINCIA al crear l'adreça de l'empresa. Si ja teniu l'adreça creada, podeu modificar-la sempre que ho necessiteu a l'apartat DATOS POSTALES seguint les indicacions anteriors ("**Modificar datos**")

- Si necessiteu que el nom del país aparegui en diferents idiomes segons el país de destí, podeu crear diferents adreces escrivint el nom del país en l'idioma desitjat: Ex. ESPAÑA / SPAIN / ESPAGNE

○ **Descripció mercaderia i Quantitat (casella 6 i 7 del certificat d'origen)**

- **Recomanem teclejar la informació.** Fer un copiar i enganxar del text des d'un altre document, pot provocar que no es copiï correctament la informació. Conseqüentment no es genera i valida el document correctament.
- Hi ha una limitació de contingut de text que està especificada a cada apartat. Una vegada superada la longitud màxima, l'aplicació esborra el contingut.
- Si això passa, sempre es pot afegir un línia "+" i continuar detallant la informació.

La casella 7 "*Cantidad*" obliga a posar com a mínim un caràcter si s'ha complimentat la línia contigua de la casella 6 "*Mercaderia*". Si no teniu dades per emplenar-hi, podeu introduir-hi un punt ".".

Introducción de Mercancías / Cantidad
 En el campo Mercancías: Indique el Número de orden, marcas, numeración, número y naturaleza de los bultos, designación de las mercancías (para las mercancías sin embalar, número de objetos o la indicación de 'a granel').
 En el campo Cantidad: indiquela (en peso bruto o neto o en otras unidades de medida).
 Si precisa para la descripción de las mercancías añadir más líneas puede hacerlo pulsando el botón (+).

MERCANCIAS	CANTIDAD

✚ **Puc afegir algun comentari dirigit a la Cambra relacionat amb la tramitació?**

Sí, quan us trobeu a l'últim pas **Confirmación y Envío**, visualitzareu a la part inferior una casella que permet anotar observacions. Els comentaris només els veurà l'agent de la Cambra que validi el vostre tràmit.

Aquest camp apareix tant en els tràmits de certificats d'origen com de documents comercials.

Observaciones

Estas observaciones las recibirá el Agente de la Cámara que tramitará la solicitud. Indique cualquier información extra que considere necesaria

ATRÁS TRAMITAR

3.2 LEGALITZACIÓ DE DOCUMENTS COMERCIALS

- ✚ Els passos a seguir són els mateixos que els indicats al punt 3.1 Certificats d'origen.
- ✚ Només variarà el pas SOLICITUD. No es tecleja la informació, sinó que s'adjunta el document a legalitzar..
- ✚ Per evitar incidències, assegureu-vos que el document que adjunteu sigui en **format PDF, màxim 5 Mb i que NO estigui protegit:** FACTURA 78018326-signed.pdf (PROTEGIDO) - Adobe Acrobat Reader DC

En pantalla s'indica tots els requisits que ha de complir el document (veure imatge de sota).

Solicitud LDC

Solicitante Empresa Datos Postales Formato de Documento Firma de Pago Solicitud Firma Envío

Mostrar / Ocultar Instrucciones

Informe los campos indicados para cada uno de los documentos que solicite Legalizar. Puede añadir varios documentos en la misma solicitud.

Solicitud de Legalización de Documentos Comerciales

Atento: Los documentos que adjunte serán visados por la Cámara de Comercio

Documentación Adjunta
 Para poder adjuntar documentos, se debe pulsar el botón (+) que figura más abajo.
 Extensiones permitidas: pdf
 Tamaño máximo permitido: 5 Mb

Relación de Documentos a Legalizar

Nº de ejemplares	Tipo de Documento
<input type="text"/>	<input type="text"/>
Descripción (opcional):	
<input type="text"/>	

En caso de seleccionar la opción Otro definido por el usuario del campo tipo de documento, la descripción será obligatoria.

Documentación Adjunta a este Tipo de Documento

Examinar... Añadir

4. TRÀMIT FINALITZAT – ESTAT DEL TRÀMIT

- ✚ Rebreu tres notificacions sobre l'estat del tràmit a través del correu electrònic: tramitscex@cambrabcn.org
En cas de dubtes sobre el tràmit, contacteu amb la vostra oficina de tramitació habitual.
- ✚ Una vegada finalitzeu el tràmit rebreu un **primer correu electrònic** informant que s'ha rebut la vostra sol·licitud.

De: tramitscex@cambrabcn.org [mailto:tramitscex@cambrabcn.org]
Asunto: Acuse de recibo: Solicitud de Certificado de Origen COC-XXXX

Estimado cliente,

En relación con la solicitud número XXXXX realizada por Ud. y correspondiente a la empresa XXXXX, le informamos que:

Ha sido recibida y está en proceso de validación. Nos volveremos a poner en contacto con Ud. para informarle sobre los avances en el proceso de tramitación de su solicitud.

No obstante, para cualquier consulta, pueden contactar con nosotros indicando como referencia el número COC-XXXX

Atentamente,

CAMBRA OFICIAL DE COMERC, INDÚSTRIA, SERVEIS I NAVEGACIÓ DE BARCELONA

- ✚ Quan un tramitador de la Cambra hagi revisat el vostre tràmit, rebreu un **segon correu electrònic** informant sobre com podeu procedir al pagament del mateix.

De: tramitscex@cambrabcn.org [mailto:tramitscex@cambrabcn.org]
Asunto: Aviso de Pago: COC-XXXX disponible para efectuar el pago.

Estimado cliente,

En relación con la solicitud número realizada por Ud. y correspondiente a la empresa XXXX, le informamos que:

EL IMPORTE TOTAL a abonar es de: XX €

Puede proceder al abono de este servicio del modo elegido por usted cuando realizó la solicitud: **TRANSFERENCIA**

☒

El pago puede ser realizado en la siguiente cuenta, indicando la referencia que figura en este mensaje

Número de cuenta: ESXX XXXX XXXX XXXX XXXX XXXX

Referencia:

No obstante, para cualquier consulta, pueden contactar con nosotros indicando como referencia el número.

Atentamente,

CAMBRA OFICIAL DE COMERC, INDÚSTRIA, SERVEIS I NAVEGACIÓ DE BARCELONA

Si teniu acordat un mitjà de pagament diferent al esmentat al correu amb la vostra oficina de tramitació habitual, ometeu aquest correu, en breu rebreu una tercera comunicació.

A continuació us facilitem el número de compte bancari i el correu electrònic de cada oficina:

Delegació / Punt de Servei	IBAN	Correu electrònic
Central Barcelona	ES21 2100 5000 58 0200188060	tramitscex@cambrabcn.org
Badalona	ES64 2100 0555 3402 0123 5503	badalona@cambrabcn.org
Berga	ES98 2100 0555 3902 0123 5616	berga@cambrabcn.org
Granollers	ES38 2100 0555 3302 0123 5729	granollers@cambrabcn.org
Hospitalet de Llobregat	ES17 2100 0555 3202 0131 8315	hospitalet@cambrabcn.org
Igualada	ES21 2100 0555 3102 0123 5842	igualada@cambrabcn.org
Mataró	ES82 2100 0555 3402 0123 5955	mataro@cambrabcn.org
Mollet del Vallès	ES03 2100 5000 5102 0003 2266	mollet@cambrabcn.org
Sant Feliu de Llobregat	ES66 2100 0555 3402 0123 6049	santfeliu@cambrabcn.org
Vic	ES52 2100 0555 3802 0138 6455	vic@cambrabcn.org
Viladecans	ES17 2100 3000 1122 0181 1424	viladecans@cambrabcn.org
Vilafranca del Penedès	ES23 2100 0555 3102 0123 6388	vpenedes@cambrabcn.org
Vilanova i la Geltrú	ES21 2100 0555 3102 0123 5842	igualada@cambrabcn.org

Si us plau, quan faci la transferència, indiqui com a referència el Nom, CIF de l'empresa i la referència del tràmit/s (veureu que comença per COC o LDC i ho trobareu en el moment de fer la sol·licitud).

- Una vegada s'hagi validat el tràmit per part de la Cambra, rebreu un **tercer correu electrònic** amb l'enllaç per a poder-vos descarregar el document.

De: tramitscex@cambrabcn.org [mailto:tramitscex@cambrabcn.org]
 Asunto: Aviso de Impresión de Trámite Digitalizado: XXX disponible para su impresión.

Estimado cliente,

En relación con la solicitud realizada con número de Certificado de Origen **XXXX** y correspondiente a la empresa **XXXX**, le informamos que:

Tiene disponible en la plataforma de Tramitación electrónica de la CAMBRA DE BARCELONA los documentos digitalizados para su impresión o descarga.

Pulse el siguiente enlace para acceder a la descarga del documento en formato digital: **Acceso al portal de eTramites**.

En el caso que no pueda acceder mediante el enlace anterior, copie y pegue en su navegador la siguiente dirección web:
<http://etramites.camaras.es/etramites/elogin/certificado?pin=4fde3b5765eb082fc98475d2db903c3e59700fa4645f08289f224d9a4e4d4fe38b5764dc5868cd2ab61fd687ba1f705a2cee1797673cd7a9b9d5474e633013225fe33e06539f8de13fd40264be33e3b4cb0026d3725a39c8f0609de3ab7f7e7e39d8c10a956fc20196ee920e23ea96c675fe2b80b4c7a5b9b76c09b8b30d1559bf73ed037edc6b5aebc87724c2bb93a396>

Nota: Por motivos de seguridad este enlace solamente estará habilitado durante 30 días naturales o si usted archiva el trámite. Posteriormente para consultar o descargar los documentos digitales tiene habilitada la [web de verificación](#) o desde la opción de consulta del historial.

No obstante, para cualquier consulta, pueden contactar con nosotros indicando como referencia el número **XXX**

Atentamente,

CAMBRA OFICIAL DE COMERC, INDÚSTRIA, SERVEIS I NAVEGACIÓ DE BARCELONA _____

Si per algun motiu no rebeu el correu electrònic, passat el termini establert de tramitació indicat al web de la Cambra, podeu descarregar el document des de la vostra bústia de tràmits: [Accés als teus tràmits](#)

Si us plau, reviseu la vostra safata de "correu no desead" per poder rectificar aquesta opció, i comproveu que el vostre correu electrònic està indicat de forma correcta a la sol·licitud.

- Si el tramitador de la Cambra detecta alguna anomalia amb el format del document o similar, es procedirà al retorn del tràmit. Rebreu un correu electrònic informant al respecte.

Visualitzareu de nou el tràmit a la vostra safata d'entrada i accedint-hi podreu fer les modificacions corresponents.

De: tramitscex@cambrabcn.org [mailto:tramitscex@cambrabcn.org]
 Asunto: Aviso de Revisión: Solicitud de Certificado de Origen COC-XXXX

Estimado cliente,

En relación con la solicitud número **COC-XXXX**, realizada por Ud. y correspondiente a la empresa **XXXX**, le informamos que:

Es necesario que se conecte a la plataforma de tramitación a través del siguiente link y teniendo en consideración los comentarios que aparecen a continuación lleve a cabo las actuaciones pertinentes.
MOTIVO XXXX

Pulse en el link siguiente para acceder al trámite: **Acceso al portal de eTramites**

En el caso que no pueda acceder mediante el link al trámite en cuestión, copie y pegue en su navegador la siguiente dirección web:
<http://etramites.camaras.es/etramites/elogin/certificado?pin=4fde3b5765eb082fc98475d2db903c3e59700fa4645f08289f224d9a4e4d4fe38b5764dc5868cd2ab61fd687ba1f705a2cee1797673cd7a9b9d5474e633013225fe33e06539f8de13fd40264be33e3b4cb0026d3725a39c8f0609de3ab7f7e7e39d8c10a956fc20196ee920e23ea96c675fe2b80b4c7a5b9b76c09b8b30d1559bf73ed037edc6b5aebc87724c2bb93a396>

No obstante, para cualquier consulta, pueden contactar con nosotros indicando como referencia el número **COC-XXX**

Atentamente,

CAMBRA OFICIAL DE COMERC, INDÚSTRIA, SERVEIS I NAVEGACIÓ DE BARCELONA _____

5. ALTRES CONSIDERACIONS

+ Quants documents visualitzaré dins el meu tràmit una vegada la Cambra el validi?

Rebreu dos documents amb la denominació:

- *Copia autèntica*: incorpora al lateral el CSV o codi de verificació
- *Original Firmado*: incorpora la signatura digital

+ Quin document haig d'enviar al client?

- Enviar els dos documents.
- Enviar també el [Manual de usuario portal de verificación](#) o l'enllaç del portal de verificació per tal de poder verificar el document generat digitalment https://expportdocs.camara.es/verification/Etramites_verify.html?locale=es

+ Es pot imprimir el document?

Si el necessiteu imprimir per alguna raó, el que valdria seria el document: ***Copia autèntica*** ja que incorpora el codi CSV o codi de verificació.

+ Per a què serveix el codi CSV?

Per tal que les duanes o clients puguin verificar el tràmit expedit en format digital.

+ On puc trobar més informació?

- Al web de la Cambra apartat tràmits per a la internacionalització: <https://www.cambrabcn.org/que-t-oferim/soluciones-al-teu-abast/tramits/tramits-per-a-la-internacionalitzacio>
- Trobareu més informació sobre el Portal de Verificació, codi CSV i codi QR al [Manual de usuario portal de verificación](#).
- Trobareu més informació sobre la tramitació en format digital al [Manual de usuario Legalizaciones](#).
- Trobareu tutorials de resolució d'incidències tècniques al accedir a la plataforma e-tràmits o als següents enllaços:
 - *Cómo comprobar los certificados instalados (Microsoft Internet Explorer)*. <https://youtu.be/3--yq5T1HfA>
 - *Cómo comprobar que Java está instalado en el equipo*. <https://youtu.be/82R8vBkSJjM>
 - *Cómo comprobar el componente de identificación y firma (Microsoft Internet Explorer)*. <https://youtu.be/kzvSmJkFYEo>

+ Al visualitzar la signatura digital m'apareix "**Validez Desconocida**"

- És una signatura digital vàlida que té segell de temps (no caduca) i mesures de qualitat.
- Si no es visualitza correctament, sempre es pot verificar la validesa del certificat en el *Portal de verificación de trámites digitales*
- Detellem l'enllaç al manual d'ajuda d'Adobe per definir les preferències de verificació (permet garantir que les firmes siguin vàlides al obrir un PDF): <https://helpx.adobe.com/es/acrobat/using/validating-digital-signatures.html>