

## El mercat laboral de Catalunya continua mostrant resiliència durant el mes de novembre

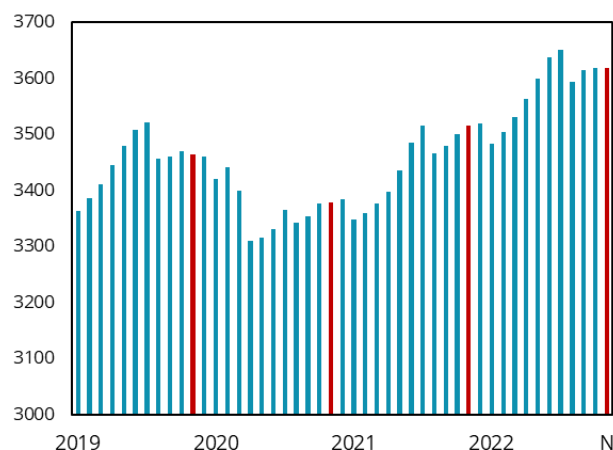
- Les afiliacions mitjanes a la Seguretat Social augmenten molt lleugerament respecte al mes d'octubre i confirmen novament la bona recuperació experimentada després de la crisi de la Covid.
- La temporalitat laboral continua reduint-se i representa un factor de suport addicional per a l'economia catalana.

**Barcelona, 2 de desembre de 2022.-** Les dades d'ocupació del mes de novembre confirmen la resiliència del mercat laboral de Catalunya. Aquest fet i la contínua reducció en la temporalitat laboral representen un factor de suport per a l'economia catalana.

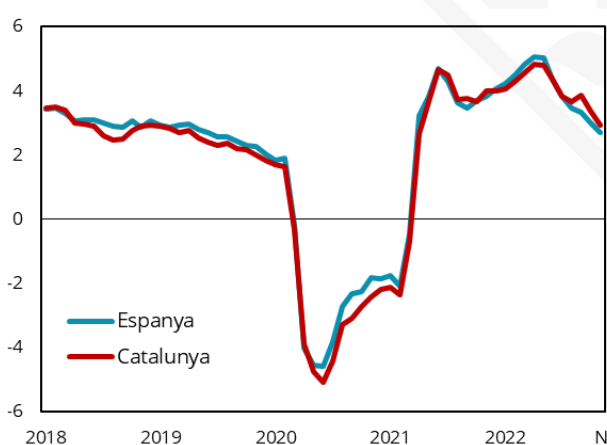
### Les dades de novembre confirmen la resiliència del mercat laboral de Catalunya

Amb dades de novembre, el mercat laboral de Catalunya segueix mostrant senyals de resiliència (Gràfic 1). **Les afiliacions mitjanes a la Seguretat Social augmenten molt lleugerament respecte al mes d'octubre (+519) i continuen situant-se a prop del màxim històric** registrat el passat mes de juliol (3.617.912 afiliats el novembre vs. 3.650.528 el juliol). Així, les afiliacions confirmen novament la bona recuperació experimentada després de la crisi de la Covid. En termes interanuals (Gràfic 2), **la creació d'ocupació es modera per segon mes consecutiu al 2,9%, però continua mostrant una dinàmica més positiva que la del conjunt de l'Estat (2,7%)**. Pel que fa a l'atur registrat, augmenta en 986 persones a Catalunya, una dinàmica millor a la tendència pre-Covid (+4.522 de mitjana al novembre en el període 2016-2019). Aquest augment de l'atur és compatible amb l'increment de les afiliacions en la mesura en què augmenta la població disposada a treballar.

**Gràfic 1. Afiliacions a la Seguretat Social. Catalunya** (milers d'afiliats). **Font:** Ministeri d'Inclusió Social i de la SS



**Gràfic 2. Afiliacions a la Seguretat Social. Espanya i Catalunya** (var. interanual, %). **Font:** Ministeri d'Inclusió Social i de la SS



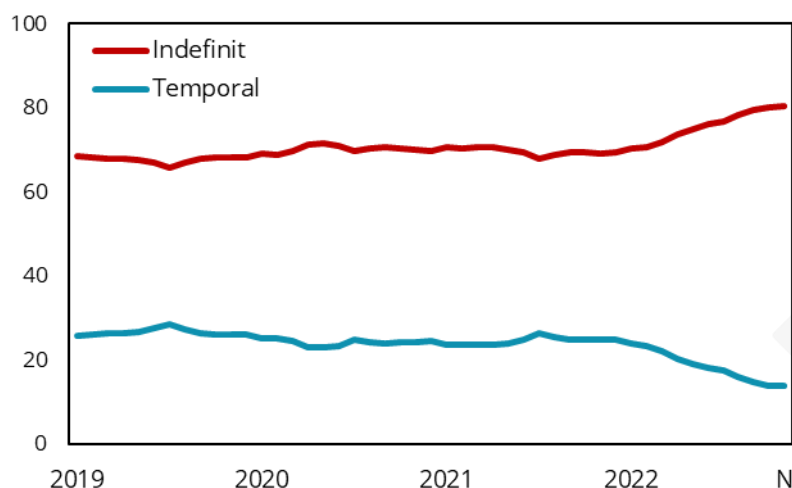
## La temporalitat continua reduint-se des de l'aprovació de la Reforma Laboral

L'afiliació al Règim General continua mostrant una evolució favorable de la qualitat de l'ocupació (Gràfic 3). **Els afiliats amb contracte indefinit augmenten per tercer mes consecutiu i ja representen el 80,3% del total** dels afiliats al Règim General (+9,7 p.p. des de l'aprovació de la Reforma Laboral el passat febrer de 2022). De fet, des de la seva aprovació, només en el mes d'agost s'ha observat una lleugera reducció en el nombre d'afiliats al Règim General amb contracte indefinit.

La reducció en la temporalitat laboral és un recolzament per l'evolució de l'economia catalana. Aquest fenomen tendeix a contribuir positivament sobre el consum privat en la mesura en que redueix la incertesa sobre els ingressos futurs.

### Gràfic 3. Afiliació al Règim General per tipus de contracte

(% respecte al total). **Font:** Ministeri d'Inclusió Social i de la SS



## L'ocupació entre els joves millora i confirma la bona dinàmica del 2022

En línia amb el que venim observant aquest 2022, **la creació d'ocupació entre els joves (menors de 34 anys) continua mostrant una dinàmica favorable**. L'afiliació de tots els grups d'edat entre 16 i 34 anys millora respecte a la dada d'octubre i, en el agregat anual, també registren una creació d'ocupació positiva. Aquesta tendència contrasta amb la dinàmica dels **afiliats entre 35 i 44 anys, que és l'únic grup d'edat que encara no ha recuperat les xifres d'abans de la pandèmia**.

Finalment, cal destacar que pràcticament totes les activitats econòmiques han registrat una millora en les afiliacions a la Seguretat Social al Règim General respecte al mes d'octubre. El sector que ha llastat la dada agregada ha estat l'hostaleria (-14.438 afiliats), en línia amb la temporalitat del sector que tendeix a observar-se després de l'estiu.