



Cambra de Comerç  
de Barcelona

## **BARÒMETRE CAMBRA**

# **Seguiment d'indicadors mensuals**



19 de maig de 2021

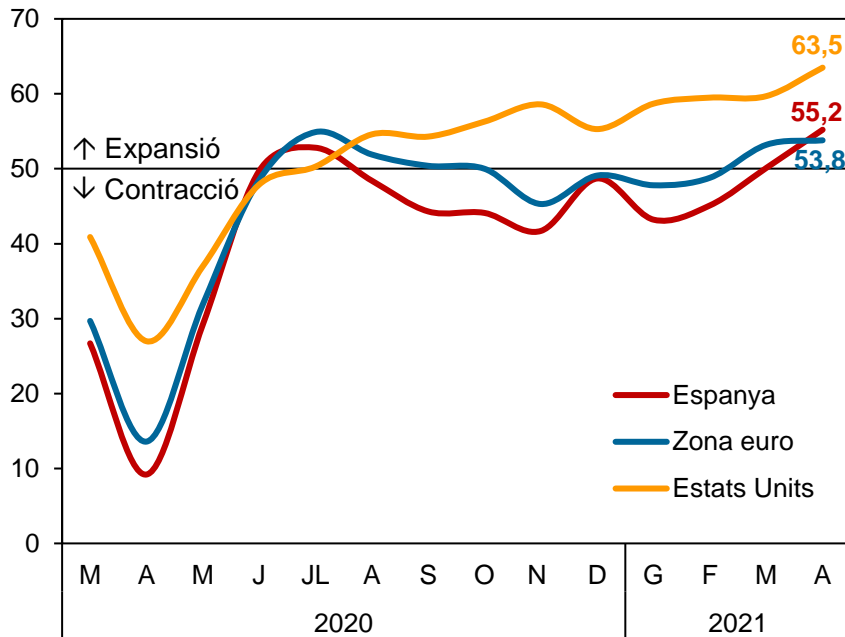
# 1. Context internacional



Cambra de Comerç de Barcelona

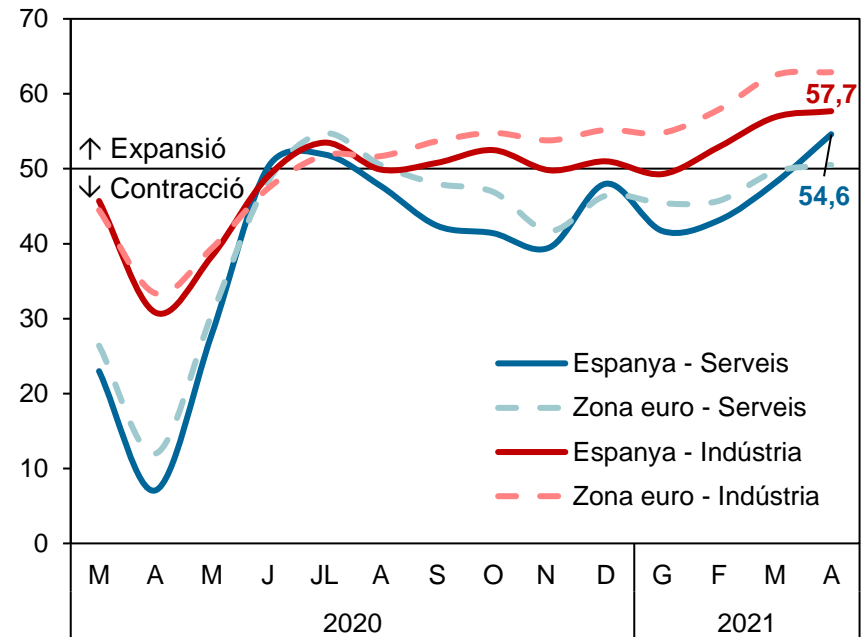


**Purchasing Managers Index (PMI). Compost**  
(Índex)



Font: Markit

**Purchasing Managers Index (PMI). Serveis i indústria**  
(Índex)



Font: Markit



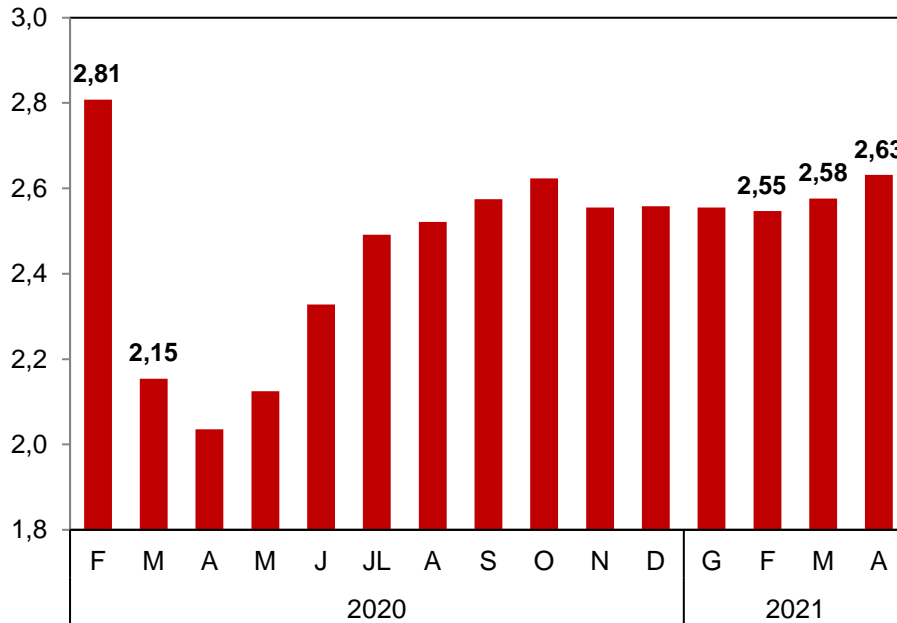
Per primer cop des del juny del 2020, a l'abril les expectatives de recuperació són millors per a l'economia espanyola que per al conjunt de la zona euro.

Això es deu a una **significativa millora de les perspectives al sector serveis**, que entra amb força en terreny expansiu per primer cop des del juliol de l'any passat.



## 2. Ocupació

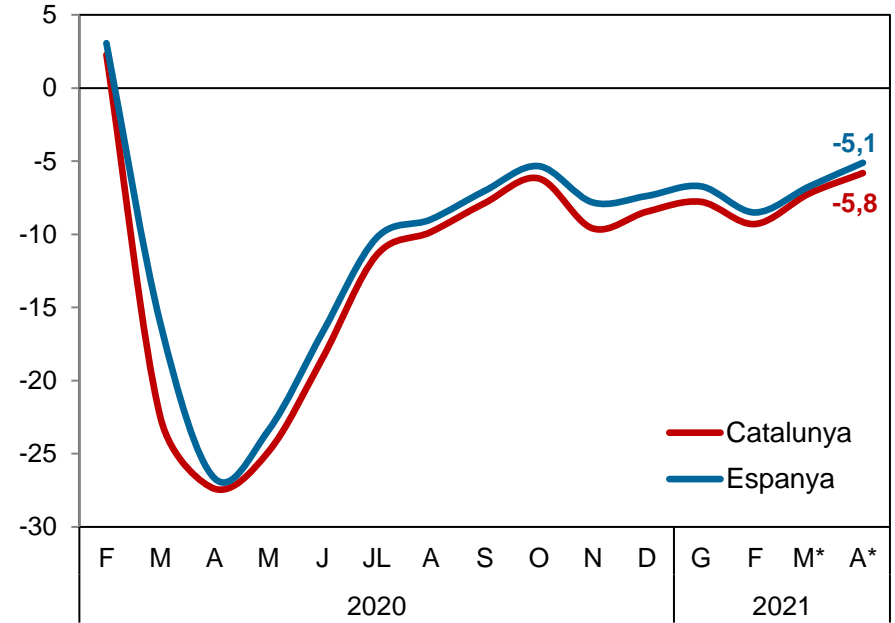
**Assalariats "efectius"** (assalariats descomptats ERTOS) en règim general. Catalunya (Milions d'afiliats).



Font: Ministeri d'Inclusió Social i la SS i Observatori del Treball.

Nota: Dades del darrer dia del mes.

**Assalariats "efectius"** (assalariats descomptats ERTOS) en règim general (% variació interanual).



Font: Ministeri d'Inclusió Social i la SS i Observatori del Treball.

Nota: Dades del darrer dia del mes. \*Variació respecte al mateix mes del 2019.



**Abril tanca amb una evolució positiva del mercat laboral gràcies a la reobertura per Setmana Santa i l'avanç de la campanya de vacunació.** El nombre d'assalariats (sense ERTOS) augmenta en més de 55.000 persones respecte al març.

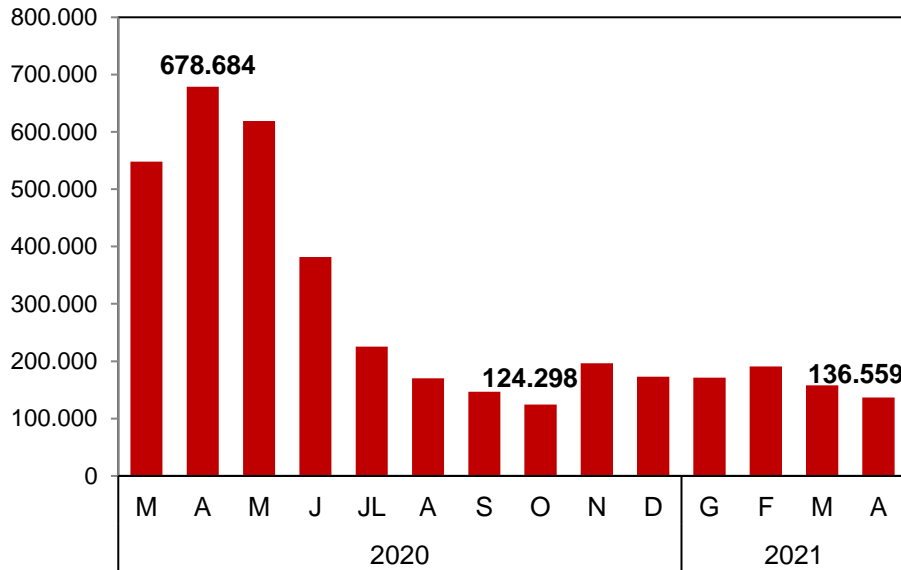
La caiguda respecte a la situació pre pandèmia (abril 2019) es modera, fins al -5,8%.



### 3. ERTO i prestacions d'autònoms

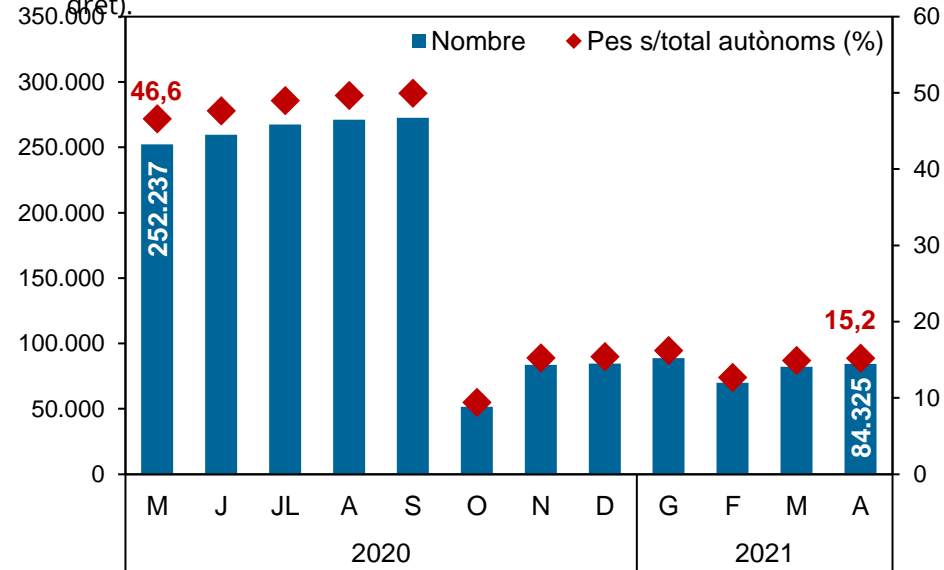


**Persones en ERTO. Catalunya.**  
(Nombre).



**Font:** Ministeri d'Inclusió Social i la SS i Observatori del Treball.  
**Nota:** Dades del darrer dia del mes.

**Prestacions a autònoms. Sol·licituds presentades. Catalunya.** (Nombre, eix esquerre i %, eix dret).



**Font:** Ministeri d'Inclusió Social i la SS.  
**Nota:** A partir de l'1 d'octubre canvia la regulació de les prestacions i s'han de demanar de nou amb condicions diferents. Dades del darrer dia de mes.



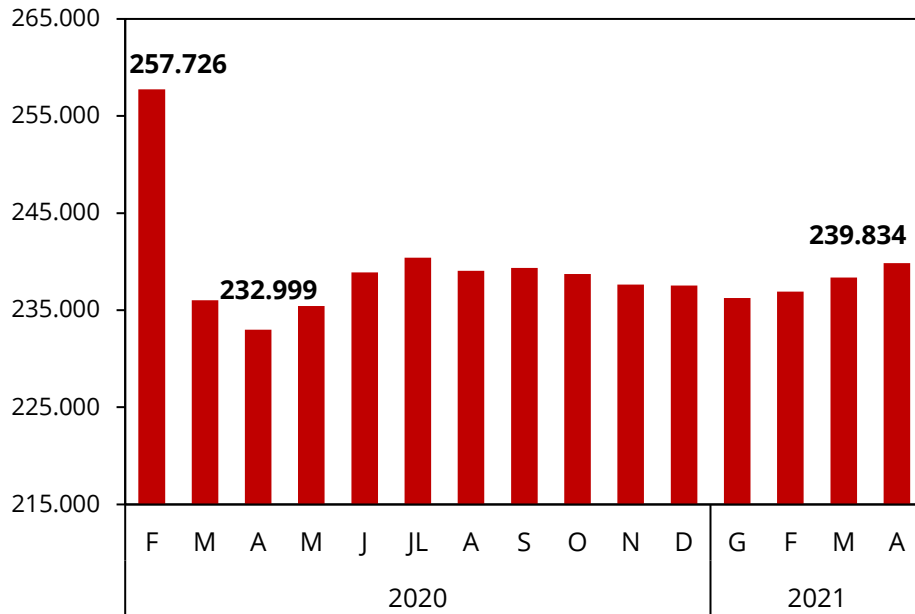
**La millora que s'observa al mercat de treball s'explica tant per un augment dels assalariats com per una reducció de les persones en ERTO: 21.314 persones menys a l'abril fins a les poc més de 136.500, la xifra més baixa des de l'octubre.**

**Entre els autònoms, el nombre de sol·licituds de prestació presentades es manté força estable.**

# 4. Comptes de cotització

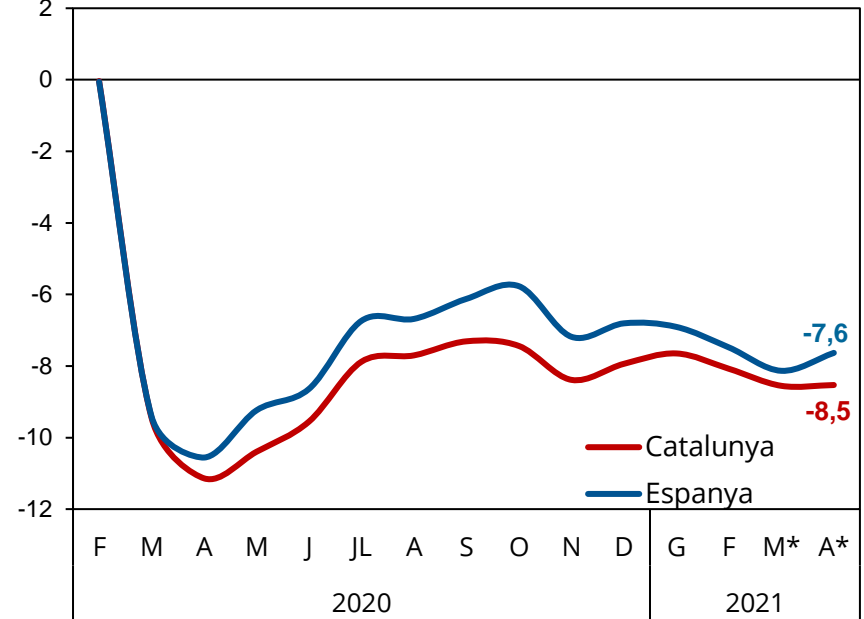


**Empreses (comptes de cotització). Catalunya**  
(Nombre).



Font: Ministeri d'Inclusió Social i la SS.

**Empreses (comptes de cotització)**  
(Taxes variació interanuals en %).



Font: Ministeri d'Inclusió Social i la SS.

Nota: \*Variació respecte al mateix mes del 2019.



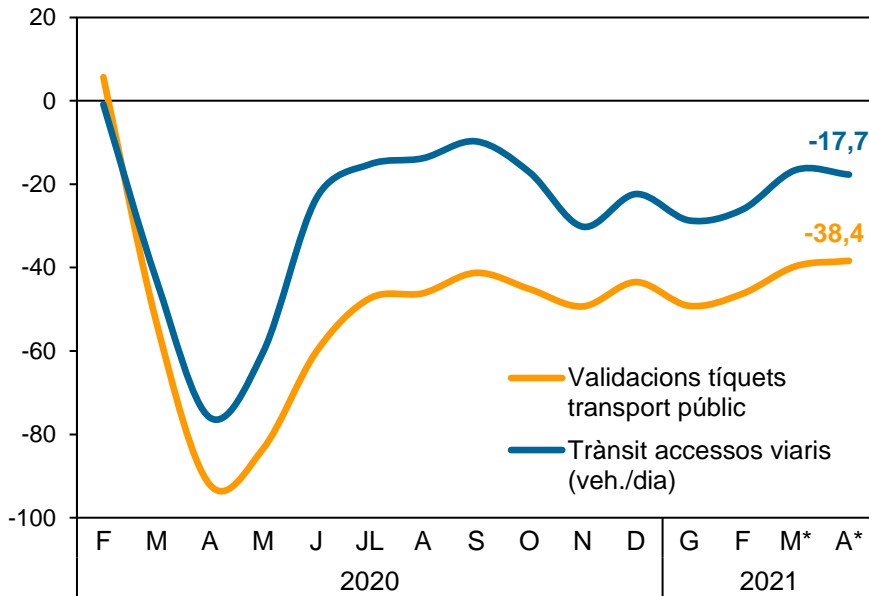
El nombre d'empreses es recupera progressivament. **A l'abril s'han registrat 1.400 comptes més respecte al març**, fins a quasi els 240 mil.

Tanmateix, **s'estabilitza la recuperació respecte al nivell pre pandèmia** (abril 2019) amb una caiguda interanual del 8,5% a Catalunya.



# 5. Transport i mobilitat

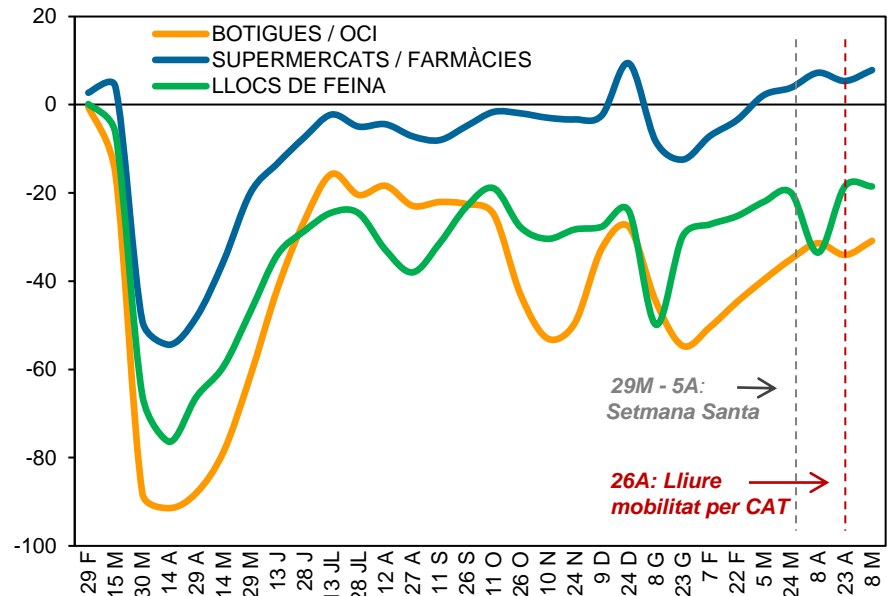
**Mobilitat de viatgers.** Àmbit metropolità de Barcelona. (% variació interanual).



Font: Autoritat del Transport Metropolità.

Nota: Estimació per als mesos de 2021 amb dades setmanals. \*Variació respecte al mateix mes del 2019.

**Mobilitat de persones.** Catalunya. 2020-2021. (% mitjana últims 15 dies de la variació diària\*).



Font: Community Mobility Reports de Google. Notes: \*La variació diària es calcula en relació amb el valor mitjà per al corresponent dia de la setmana des del 3 de gener fins al 6 de febrer de 2020.



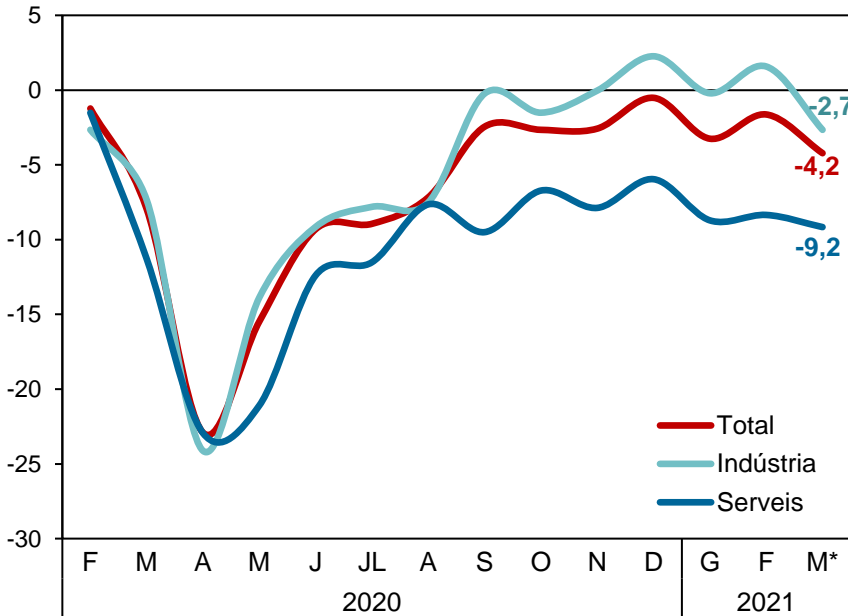
**La recuperació de la mobilitat diària de viatgers a l'AMB s'interromp a l'abril per la Setmana Santa:** s'accentua la caiguda del trànsit d'accessos diaris i s'estabilitza l'evolució de la mobilitat en transport públic un 40% per sota del nivell d'abril del 2019.

Tanmateix, a finals d'abril i principis de maig s'observa un augment de la mobilitat de persones a botigues i oci gràcies a la desescalada de les restriccions.



## 6. Consum d'energia i aigua

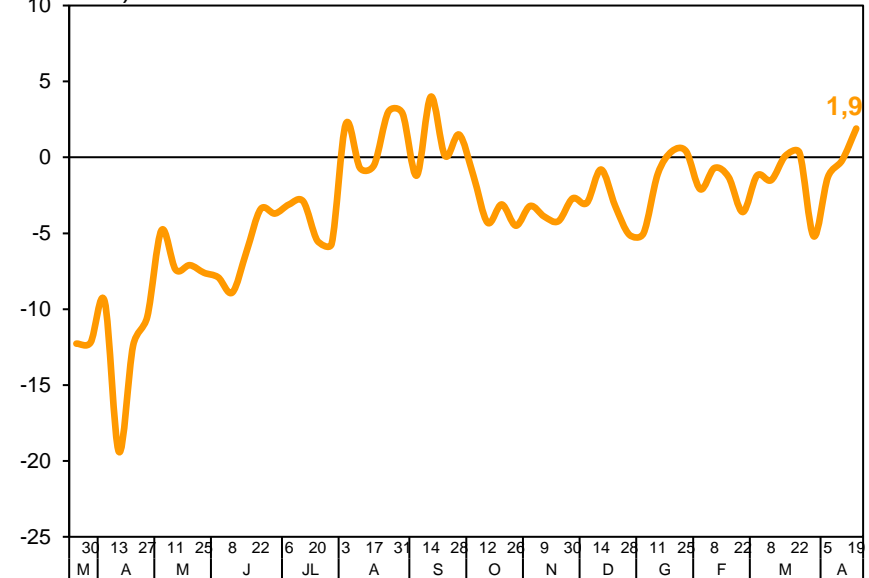
**Índex de Red Elèctrica (IRE, base 2010 = 100).**  
Península (% variació interanual).



Font: Red Eléctrica de España.

Nota: \*Variació respecte al mateix mes del 2019.

**Volum d'aigua servit.** Dies feiners (AGBAR-ATL). 2020-2021  
(% variació respecte al volum mitjà d'un dia laborable en període de normalitat).



Font: Generalitat de Catalunya.



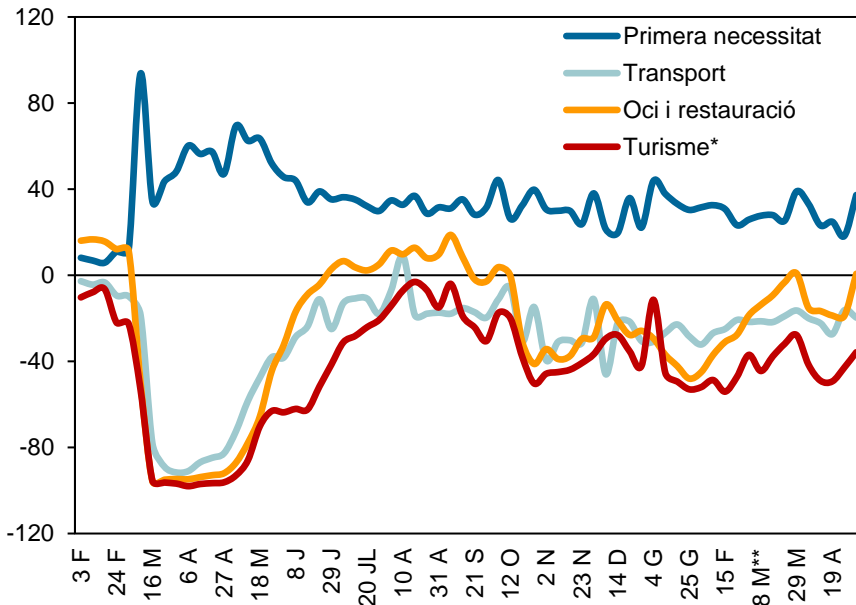
**L'evolució del consum energètic ha estat negatiu en general al març respecte al volum pre-pandèmia.** La caiguda mitjana ha estat del 4,2% respecte al març de 2019.

**Per contra, a finals d'abril repunta el consum d'aigua fins a registrar una taxa positiva respecte als nivells previs a la crisi.** Això s'explica pel repunt de l'activitat a restaurants, hotels, gimnasos, etc.



# 7. Consum

**Consum en TPV de CaixaBank per sectors. Espanya.** 2020-2021 (% variació interanual).



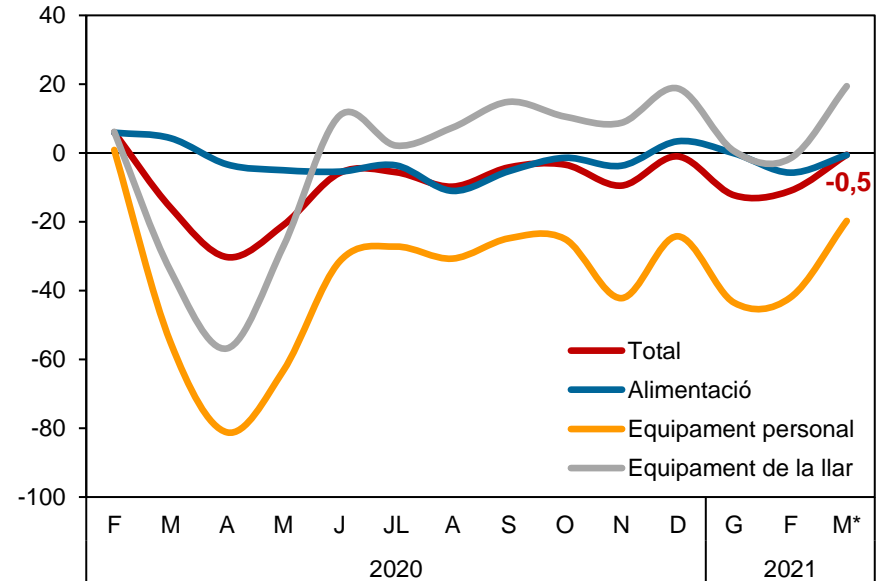
**Font:** CaixaBank Research. **Nota:** \*Pagaments en allotjament, agències de viatge i botigues de *souvenirs*. \*\*A partir del 8M, variació respecte al 2019 augmentada per la variació mitjana del febrer 2020.



**Repunt del consum entre finals d'abril i principis de maig** en oci i restauració, turisme i béns de primera necessitat. Pel que resta del mes, les perspectives són positives després de la fi de l'estat de l'arma i l'augment de vacunats.

**La millora en el consum d'equipament personal i de la llar impulsen la recuperació de les vendes en el comerç minorista al març.**

**Índex de comerç al detall. Catalunya.** (% variació interanual).



**Font:** Idescat.

**Nota:** \*Variació respecte al mateix mes del 2019.



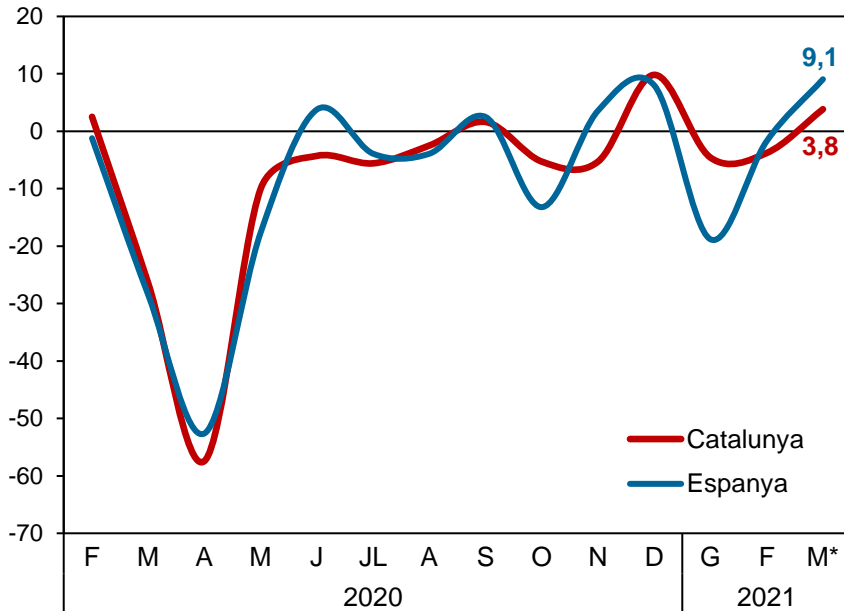


# 8. Inversió



## Consum de ciment

(%, variació interanual).

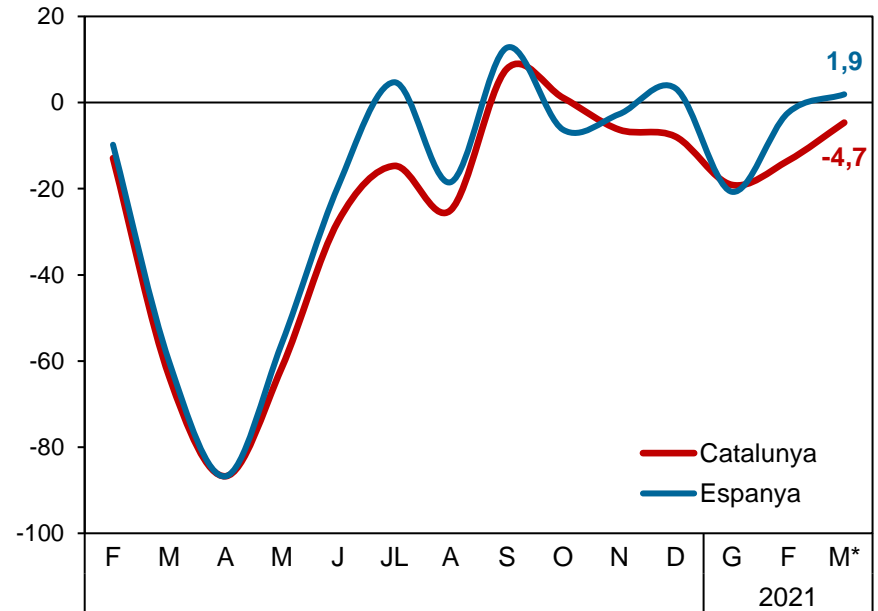


Font: Idescat.

Nota: \*Variació respecte al mateix mes del 2019.

## Matriculació de vehicles industrials

(%, variació interanual).



Font: Idescat.

Nota: \*Variació respecte al mateix mes del 2019.



**El consum de ciment recupera el creixement al març respecte al mateix mes del 2019, amb una variació del 3,8% a Catalunya després d'un inici d'any en negatiu.**

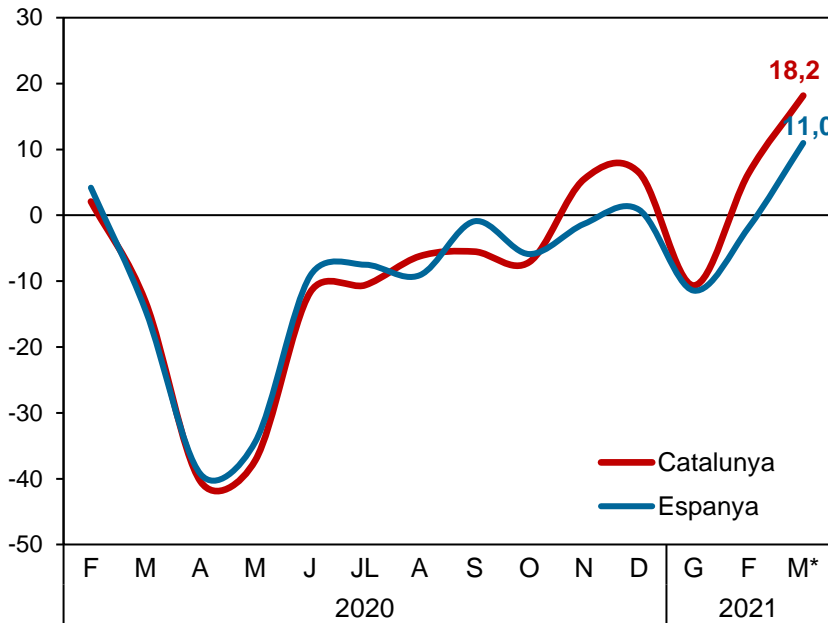
**La matriculació de vehicles industrials mostra una tendència de recuperació els mesos de febrer i març amb una desacceleració de les caigudes interanuals.**



# 9. Indústria i exportacions

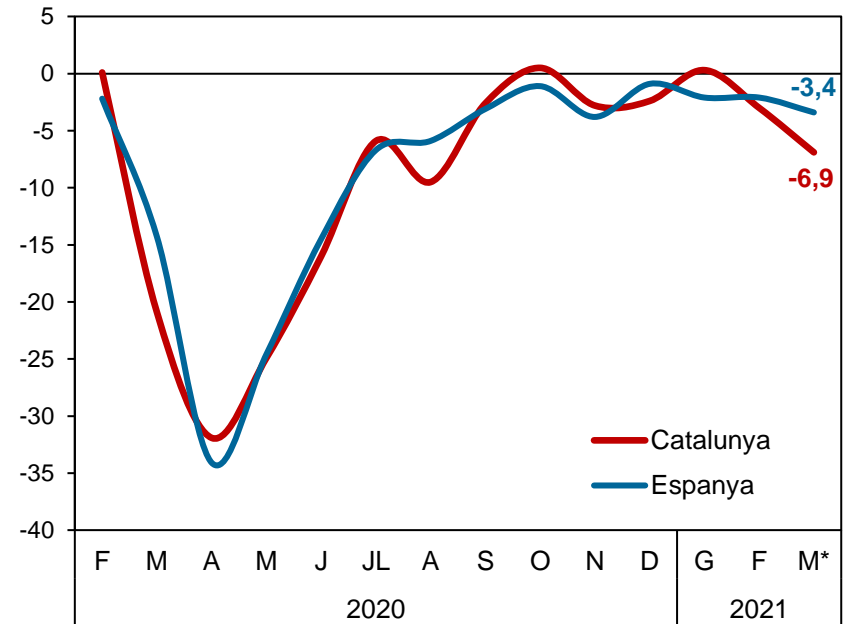


**Exportacions de béns a l'estranger.**  
(%, variació interanual).



Font: DataComex.  
Nota: \*Variació respecte al mateix mes del 2019.

**Índex de producció industrial (IPI).**  
(%, variació interanual).



Font: Idescat.  
Nota: \*Variació respecte al mateix mes del 2019.



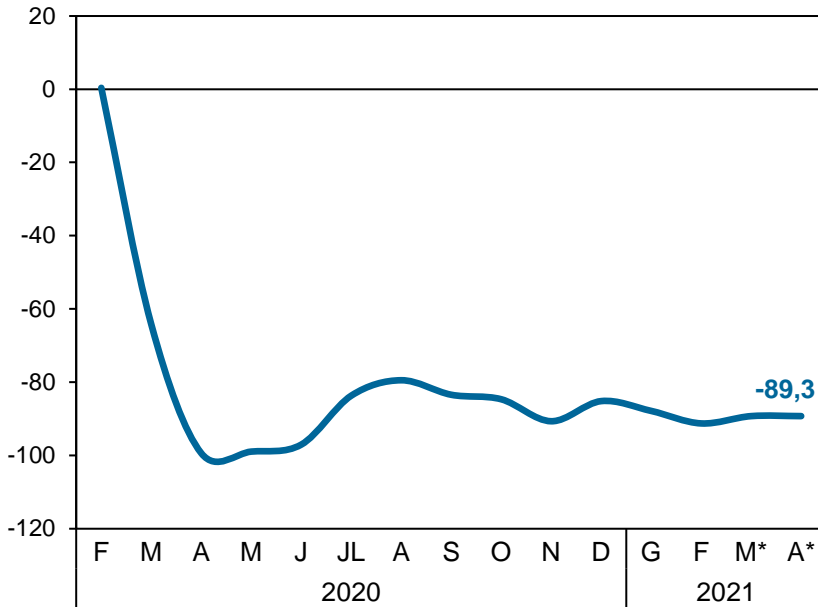
**Les exportacions continuen creixent amb força el mes de març: un 18,2% a Catalunya respecte al nivell precrisi (març 2019).** Més d'un terç de les vendes corresponen a productes químics, seguits dels béns d'equip i el sector de l'automòbil.

**La producció industrial cau un 6,9% al març respecte al nivell prepandèmia,** atès que el mes de març de 2019 va ser excepcionalment positiu.



# 10. Turisme

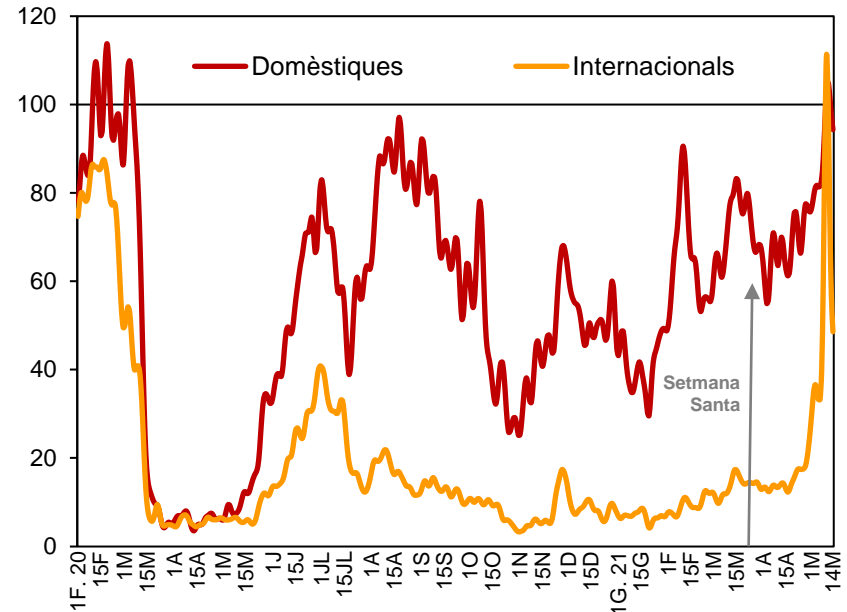
**Moviments de passatgers. Aeroport BCN-Prat**  
(%, variació interanual).



Font: AENA.

Nota: \*Variació respecte al mateix mes del 2019.

**Reserves hotelers. Catalunya. 2020-2021**  
(Índex base valor màxim = 100)



Font: The Hotels Network i Ajuntament de Barcelona

Nota: Valor màxim del l'índex base = 13 de gener 2020.



**A l'espera que avanci la vacunació i la mobilitat internacional de forma segura, el moviment de persones a l'aeroport continua estancat un 90% per sota del nivells anteriors a la pandèmia.**

Tanmateix, **la fi de l'estat de l'alarma i les millors perspectives a curt termini han fet repuntar el volum de les reserves hoteleres domèstiques i internacionals a Catalunya.**<sup>11</sup>



Cambra de Comerç  
de Barcelona

# Baròmetre Cambra



	Setembre	Octubre	Novembre	Desembre	Gener	Febrer	Març	Abril	Comparativa mar-abr
Economia espanyola en l'entorn internacional									
Ocupació									
Nombre d'empreses									
Transport i mobilitat									
Consum d'energia i aigua									
Consum en TPV									
Inversió									
Indústria i exportació									
Turisme									



Cambra de Comerç  
de Barcelona

# Llegenda Baròmetre Cambra



**La recuperació avança a bon ritme**



**La recuperació es frena**



**No hi ha recuperació**

*Nota: El semàfor indica si la darrera variació interanual és millor, igual o pitjor que la del mes anterior. Predomina la variable amb les dades més actualitzades.*