



## La indústria catalana preveu que la inversió creixerà el 7% el 2013

- **Els empresaris catalans preveuen que l'activitat econòmica caurà el 2013 a tots els sectors, però més moderadament que el 2012.**
- **La indústria i l'hostaleria són els sectors amb previsions menys negatives aquest any.**

**Barcelona, 17 de febrer del 2013.-** La Cambra de Comerç de Barcelona presenta els resultats d'una enquesta als empresaris catalans sobre el tancament econòmic de 2012 i com preveuen que serà el 2013 pel que fa a la facturació, la inversió i l'ocupació<sup>1</sup>. L'enquesta s'ha realitzat durant el desembre passat a gairebé 3.000 establiments empresarials de Catalunya, amb resultats per al conjunt de Catalunya i tots els sectors: indústria, construcció, comerç, hostaleria i resta de serveis<sup>2</sup>.

### Resultats de 2012

Segons l'enquesta, les **empreses catalanes** ha tancat l'exercici 2012 amb una caiguda de la facturació de gairebé el 10% anual, en valor, que ha anat acompanyada d'un descens de la inversió de pràcticament el 4%, i un mercat de treball que continua sense recuperar-se, amb un descens estimat del 6,3% per a l'ocupació.

**El sector que ha registrat una caiguda més forta** per a les tres variables empresarials analitzades **continua sent el de la construcció**, amb descensos de dos dígits percentuals, **seguit pels serveis i, a continuació, per la indústria**.

Pel que fa a la **facturació**, el sector serveis ha registrat descensos del 10,8% al comerç, del 9,3% a l'hostaleria i del 9,2% a la resta de serveis. **A la indústria, en canvi, el descens ha estat més moderat, del 5% anual el 2012**. I a la construcció s'ha registrat el més intens, del 20,2%.

Pel que fa a la **inversió**, les diferències sectorials són més acusades. **El resultat més positiu es troba a la indústria, que estima un creixement positiu de la inversió del 3% nominal el 2012**. En canvi, la resta de sectors han registrat caigudes, sent la més acusada la de la construcció (-13,8%), seguida per la del comerç (-6,4%), la de la resta de serveis (-4,1%), i la de l'hostaleria (-3,1%).

Pel que fa a l'**ocupació**, després de la construcció (-15,4%), el sector en què ha caigut més és el de l'hostaleria (-8%), seguit per la resta de serveis (-6,6%) i el comerç (-4,1%); i per últim la indústria (-2,6%).

<sup>1</sup> Totes les estimacions i previsions que s'obtenen a partir de l'enquesta són en valor (o nominals).

<sup>2</sup> L'hostaleria comprèn serveis d'allotjament i serveis de menjar i begudes i la resta de serveis comprèn les branques de la CCAE-09, 49 a 53, 58 a 66, 68, 69, 71 a 75, 77 a 82, 92, 93 i 96, que són transport, edició, telecomunicacions, TIC, etc.



### Previsions empresarials per a l'any 2013

**Les previsions dels empresaris catalans per al 2013 milloren però continuen sent negatives.** És a dir, els empresaris preveuen que la facturació, la inversió i l'ocupació continuaran caient el 2013, però a un ritme més moderat que el 2012. Es preveu un descens de les vendes del 4,3%, enfront del 9,7% estimat per al 2012; un descens de la inversió del 2,2% i un descens de l'ocupació del 3,7%, en ambdós casos gairebé la meitat que els del 2012.

**La indústria i l'hostaleria són les dues branques que tenen millors perspectives de facturació ja que apunten que el seu descens pràcticament es frenarà.** A la indústria es preveu que passi del -5% estimat per al 2012 al -0,3% previst per al 2013; i a l'hostaleria, del -9,3% al -0,7%, respectivament. La previsió més negativa torna a ser la de la construcció, tot i que preveu una caiguda més moderada que el 2012 (del -11,8% per al 2013); seguida per la prevista al comerç i a la resta de serveis, que són molt semblants (del -5,6% i del -5,1%, respectivament) i també més moderades que les estimades per al 2012.

**La indústria presenta la millor previsió per a la inversió,** amb un creixement previst del 7% per al 2013, que a més, supera el 3% estimat per al 2012. En canvi, a la resta de sectors es preveu que la inversió continuarà caient. A la construcció es preveu el descens més intens, de gairebé l'11%, tot i que aquest serà inferior al del 2012; mentre que a la resta de sectors es preveuen descensos de magnituds similars: del -4,7% a la resta de serveis, del -4,2% al comerç i del -4,1% a l'hostaleria. Cal destacar, però, que en el cas de l'hostaleria i la resta de serveis, el descens previst per al 2013 serà superior al del 2012.

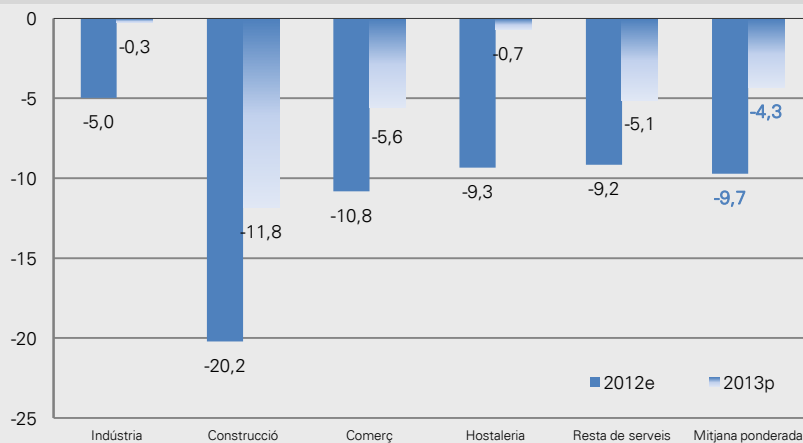
Les previsions per a l'**ocupació** el 2013 milloren però continuen sent de caiguda a tots els sectors, tot i que es preveu que aquesta serà més moderada que la del 2012. Novament, la construcció preveu la caiguda més forta (-9,8%). Li segueixen la resta de serveis i el comerç, amb descensos molt similars (-3,4% i -3,1%, respectivament); i **la indústria i l'hostaleria, que preveuen les caigudes més moderades** (-2,2% a cada sector).



## Annex de resultats de l'enquesta

### Facturació. Estimació 2012 i previsió 2013

Taxes de variació anual, en valor i en %

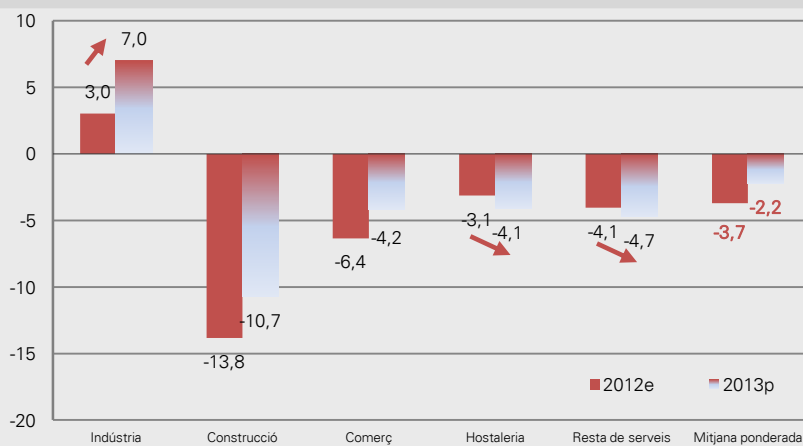


e: estimació; p: previsió

Font: Enquesta de clima empresarial de la Cambra de Comerç de Barcelona i l'Idescat

### Inversió. Estimació 2012 i previsió 2013

Taxes de variació anual, en valor i en %



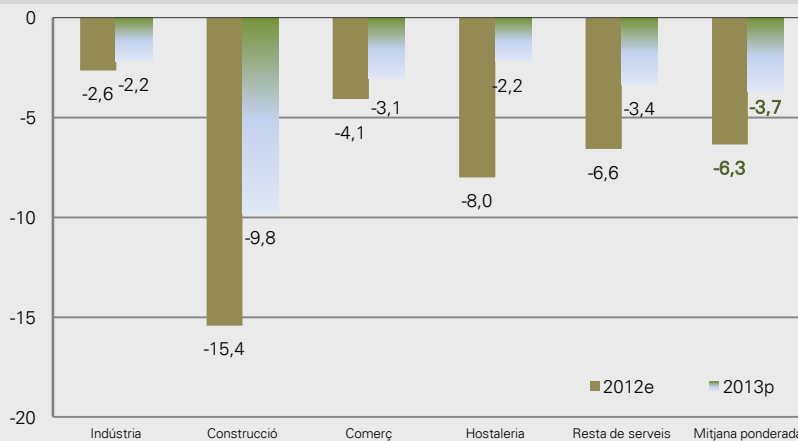
e: estimació; p: previsió

Font: Enquesta de clima empresarial de la Cambra de Comerç de Barcelona i l'Idescat



### Ocupació. Estimació 2012 i previsió 2013

Taxes de variació anual, en valor i en %



e: estimació; p: previsió

Font: Enquesta de clima empresarial de la Cambra de Comerç de Barcelona i l'Idescat

#### **Fitxa tècnica de l'enquesta:**

**Univers:** 609.357 establiments empresarials

**Mostra:** 2.930 establiments empresarials

**Error mostral:** 1,8%

