



Perspectives més positives per a l'exportació catalana el 2013, i millors que a Europa

- **Perspectives menys negatives per a la facturació en el mercat nacional.**
- **Però els empresaris no esperen una millora clara ni de l'ocupació ni de la inversió.**
- **Les perspectives per al 2013 a Catalunya són menys negatives que a Espanya, excepte per a l'ocupació.**

Barcelona, 8 de gener del 2013.- La Cambra de Comerç de Barcelona presenta els resultats de l'Enquesta de perspectives empresarials 2013 a Catalunya, fruit del projecte liderat per Eurochambres, en el que participen les cambres de comerç d'Europa, entre elles, la Cambra de Barcelona, que hi col·labora des de fa 16 anys.

Dels resultats de l'Enquesta es desprèn que les perspectives empresarials per al 2013 són menys negatives, excepte per a la inversió, que es mantenen igual de negatives. I per a l'exportació que són inclús més positives que el 2012.

La millora més clara és la de les perspectives de vendes ja que:

- D'una banda, **milloren les expectatives de vendes a l'estranger** (exportacions) i, a més, **Catalunya és la quarta comunitat autònoma amb perspectives més positives per al 2013**¹, millors fins i tot que la mitjana de la Unió Europea (vegeu l'annex).
- D'altra banda, **les perspectives de vendes en el mercat nacional són menys negatives**, de manera que Catalunya se situa entre les cinc comunitats amb perspectives menys negatives per a aquesta variable.

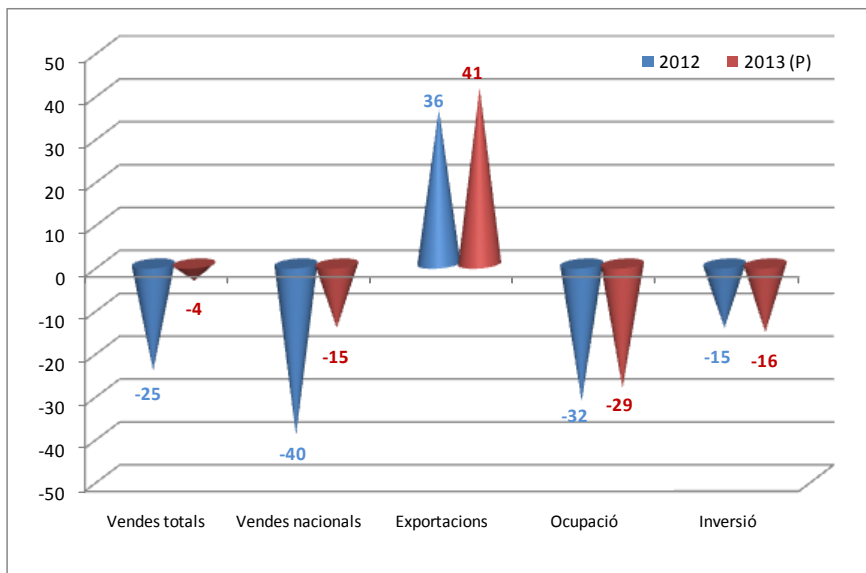
En canvi, **els empresaris catalans no esperen una millora clara ni per a l'ocupació ni per a la inversió el 2013.**

- D'una banda, **la millora de les perspectives d'ocupació és modesta**. De fet, Catalunya, juntament amb Andalusia, són les comunitats amb pitjors perspectives d'ocupació per al 2013.
- I de l'altra, **les perspectives d'inversió a Catalunya per al proper any són pràcticament igual de negatives que el 2012**. Catalunya se situa en el mig del rànquing de comunitats autònomes, és a dir, pràcticament com la mitjana espanyola.

¹ En l'Enquesta de perspectives empresarials han participat les cambres de comerç d'onze comunitats autònomes espanyoles: Andalusia, Astúries, Illes Canàries, Cantabria, Castella i Lleó, Catalunya, Comunitat Valenciana, Galícia, Madrid, Múrcia i País Basc.

Gràfic 1. Perspectives empresarials per al 2013. Catalunya

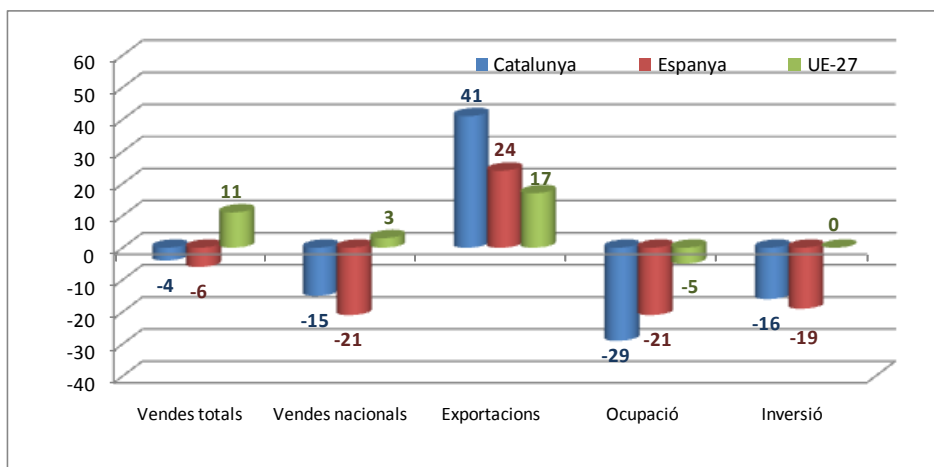
Saldos, en %



Font: Cambra de Comerç de Barcelona

Gràfic 2. Perspectives empresarials per al 2013. Catalunya, Espanya i UE

Saldos, en %



Font: Cambra de Comerç de Barcelona, Cambres de Comerç d'Espanya i Eurochambres

La Cambra de Comerç de Barcelona va dur a terme l'Enquesta de perspectives empresarials 2013 el setembre del 2012. Empreses participants: 243. Marge d'error: 6%.

Al conjunt de la UE, hi participen 48.526 empreses, de les quals 3.633 són espanyoles.

L'enquesta es dirigeix a tots els sectors econòmics. Es tracta d'una enquesta qualitativa anual en què es pregunta per l'evolució de les vendes totals, les vendes al mercat nacional, les vendes a l'estranger, l'ocupació i la inversió, tant per a l'any que s'acaba (2012), com per l'any vinent (2013). Les respostes consten de tres opcions: augment / estabilitat / disminució amb relació a l'any precedent. I a partir de cadascuna de les respostes es calcula el saldo que es representa als gràfics, com la diferència entre el percentatge d'empresaris que assenyalen que la variable en qüestió augmentarà i el percentatge d'empresaris que assenyalen que la variable en qüestió disminuirà.



Annex de resultats de l'Enquesta de perspectives empresarials 2013 per comunitats autònomes, Espanya i la Unió Europea.

PERSPECTIVES EMPRESARIALS 2013									
Vendes totals		Vendes nacionals		Exportacions		Ocupació		Inversió	
Galícia	17	UE-27	3	Castella i Lleó	65	Múrcia	0	UE-27	0
Com. Valenciana	13	Múrcia	0	Múrcia	57	Galícia	-2	Galícia	-7
Múrcia	11	Galícia	-8	Com. Valenciana	48	UE-27	-5	Castella i Lleó	-8
UE-27	11	Castella i Lleó	-9	Catalunya	41	Castella i Lleó	-11	Canàries	-10
Castella i Lleó	6	Com. Valenciana	-15	Astúries	37	Canàries	-12	Com. Valenciana	-13
Catalunya	-4	Catalunya	-15	ESPANYA	24	Com. Valenciana	-12	Múrcia	-14
Astúries	-5	Astúries	-20	Galícia	22	Madrid	-17	Andalusia	-16
ESPANYA	-6	ESPANYA	-21	Andalusia	18	ESPANYA	-21	Catalunya	-16
Andalusia	-8	País Basc	-23	UE-27	17	Astúries	-24	ESPANYA	-19
Canàries	-8	Canàries	-25	País Basc	13	Cantàbria	-24	País Basc	-20
País Basc	-11	Madrid	-27	Cantàbria	10	País Basc	-25	Cantàbria	-24
Madrid	-25	Cantàbria	-34	Canàries	-11	Catalunya	-29	Madrid	-26
Cantàbria	-29	Andalusia	-41	Madrid	-14	Andalusia	-36	Astúries	-32

Font: Cambrà de Comerç de Barcelona, Cambres de Comerç d'Espanya i Eurochambres

Els resultats detallats de l'Enquesta de perspectives empresarials 2013 per als països de la UE-27 es poden consultar a:

<http://www.eurochambres.eu/content/default.asp?PAGEID=1&DocID=4895>

